

Projekt

z dnia 21 stycznia 2025 r.

Zatwierdzony przez

**UCHWAŁA NR
RADY GMINY RZEKUŃ**

z dnia 2025 r.

**w sprawie przystąpienia do sporządzenia miejscowego planu zagospodarowania przestrzennego terenów
w obrębie Rzekuń gmina Rzekuń**

Na podstawie art. 18 ust. 2 pkt 5 ustawy z dnia 8 marca 1990 r. o samorządzie gminnym (Dz. U. z 2024 r. poz. 1465 ze zm.) w związku z art. 14 ust. 1, 2 i 4 ustawy z dnia 27 marca 2003 r. o planowaniu i zagospodarowaniu przestrzennym (Dz. U. z 2024 r. poz. 1130 ze zm.) Rada Gminy Rzekuń uchwala, co następuje:

§ 1. Przystępuje się do sporządzenia miejscowego planu zagospodarowania przestrzennego terenów w obrębie Rzekuń gmina Rzekuń.

§ 2. Integralną częścią uchwały są załączniki graficzne: nr 1, nr 2, nr 3, nr 4, nr 5 przedstawiające granice obszaru objętego planem.

§ 3. Wykonanie uchwały powierza się Wójtowi Gminy Rzekuń.

§ 4. Uchwała wchodzi w życie z dniem podjęcia.


Przewodniczący Rady Gminy

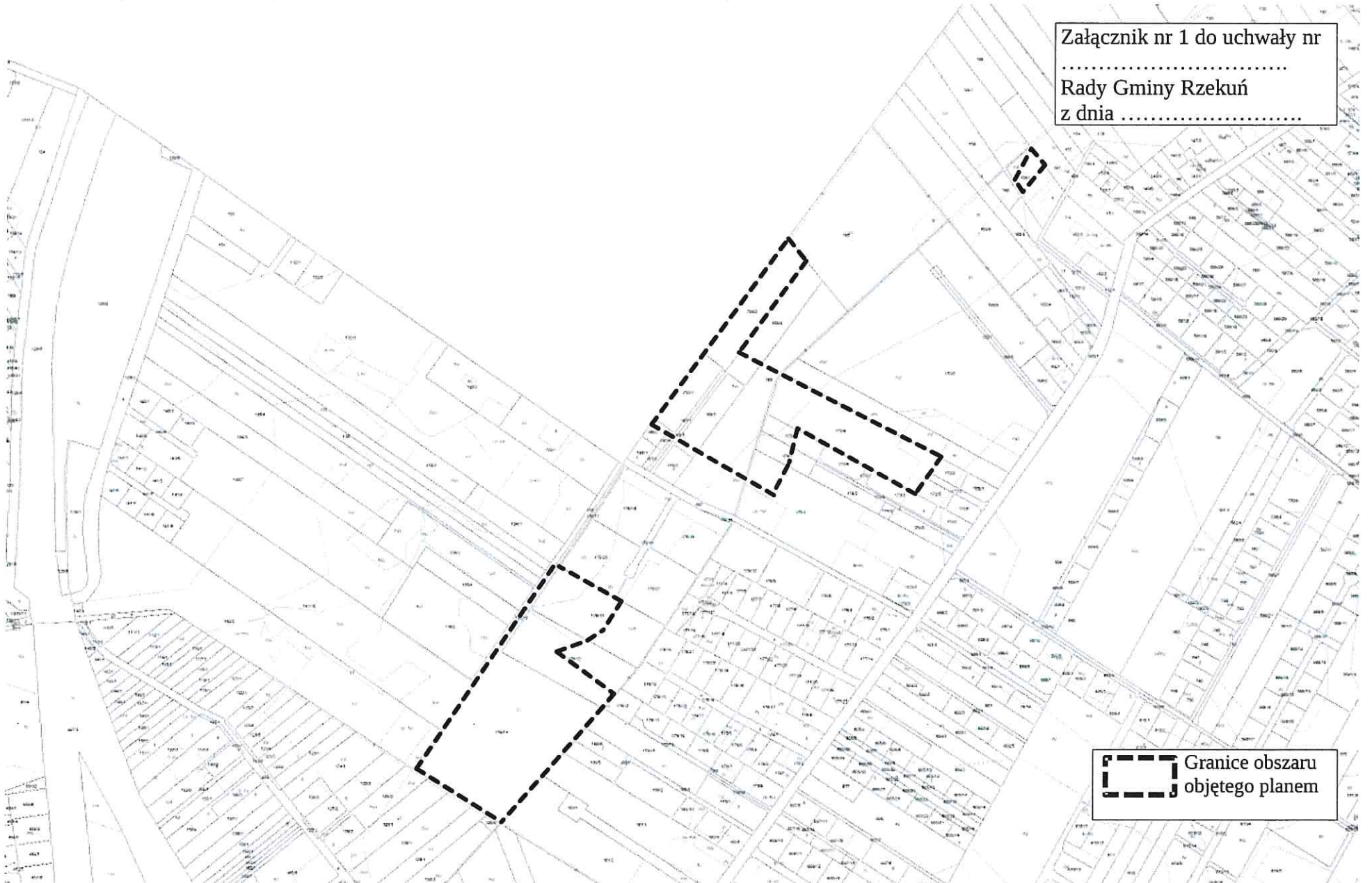
Tomasz Chrzanowski

Acceptus
ADWOKAT
[Signature]
Lukasz Kubel

Obręb Rzekuń

Załącznik nr 1 do uchwały nr
.....
Rady Gminy Rzekuń
z dnia

 Granice obszaru
objętego planem



Obręb Rzekuń

Załącznik nr 2 do uchwały nr
Rady Gminy Rzekuń
z dnia

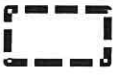


 Granice obszaru
objętego planem

Obwód Rzekuń

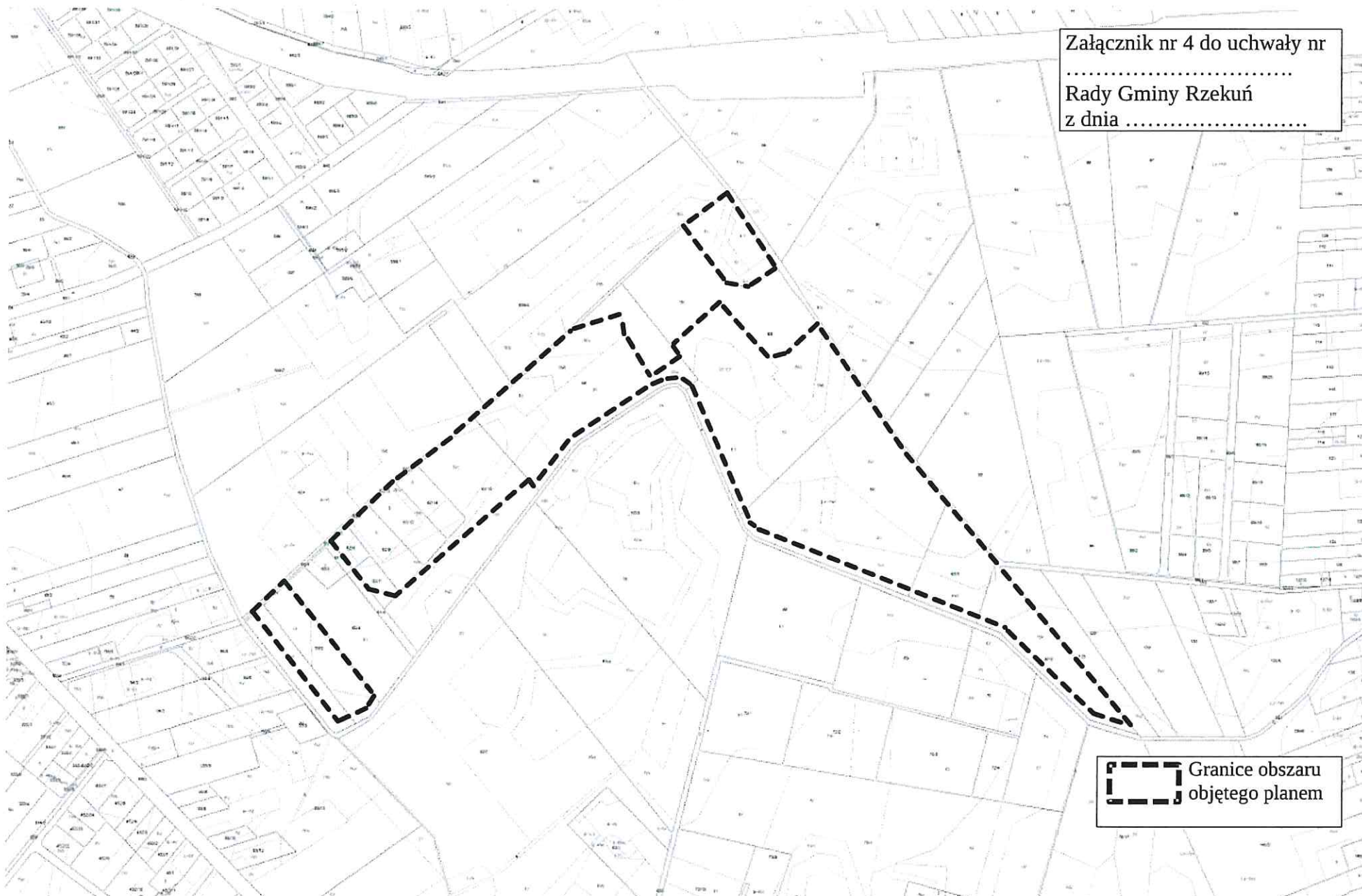
Załącznik nr 3 do uchwały nr
Rady Gminy Rzekuń
z dnia

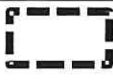


 Granice obszaru
objętego planem

Obręb Rzekuń

Załącznik nr 4 do uchwały nr
.....
Rady Gminy Rzekuń
z dnia




 Granice obszaru
objętego planem

Obwód Rzekuń

Załącznik nr 5 do uchwały nr
Rady Gminy Rzekuń
z dnia



 Granice obszaru
objętego planem

UZASADNIENIE

Przedmiotem uchwały jest przystąpienie do sporządzania miejscowego planu zagospodarowania przestrzennego dla terenów położonych w miejscowości Rzekuń gm. Rzekuń. Tereny będące przedmiotem opracowania, objęte są obowiązującym planem zagospodarowania przestrzennego przyjętym Uchwałą Nr IV/19/2006 Rady Gminy Rzekuń z dnia 29 grudnia 2006 r. w sprawie miejscowego planu zagospodarowania przestrzennego gminy Rzekuń.

Tereny objęte opracowaniem miejscowego planu w studium uwarunkowań i kierunków zagospodarowania przestrzennego gminy Rzekuń przeznaczone są pod zabudowę mieszkaniową i usługową.

Sporządzenie miejscowego planu we wskazanych granicach pozwoli na odblokowanie terenów pod zabudowę dla mieszkańców wsi oraz umożliwi dalszy rozwój Gminy Rzekuń. W związku z powyższym podjęcie uchwały jest uzasadnione.