

**Projekt**

z dnia 20 stycznia 2025 r.

Zatwierdzony przez .....

**UCHWAŁA NR .....  
RADY GMINY RZEKUŃ**

z dnia ..... 2025 r.

**w sprawie przystąpienia do sporządzenia miejscowego planu zagospodarowania przestrzennego terenów  
w obrębie Ławy gmina Rzekuń**

Na podstawie art. 18 ust. 2 pkt 5 ustawy z dnia 8 marca 1990 r. o samorządzie gminnym (Dz. U. z 2024 r. poz. 1465 ze zm.) w związku z art. 14 ust. 1, 2 i 4 ustawy z dnia 27 marca 2003 r. o planowaniu i zagospodarowaniu przestrzennym (Dz. U. z 2024 r. poz. 1130 ze zm.) Rada Gminy Rzekuń uchwala, co następuje:

§ 1. Przystępuje się do sporządzenia miejscowego planu zagospodarowania przestrzennego terenów w obrębie Ławy gmina Rzekuń.

§ 2. Integralną częścią uchwały są załączniki graficzne nr 1, nr 2, nr 3, nr 4, nr 5 przedstawiające granice obszaru objętego planem.

§ 3. Wykonanie uchwały powierza się Wójtowi Gminy Rzekuń.

§ 4. Uchwała wchodzi w życie z dniem podjęcia.

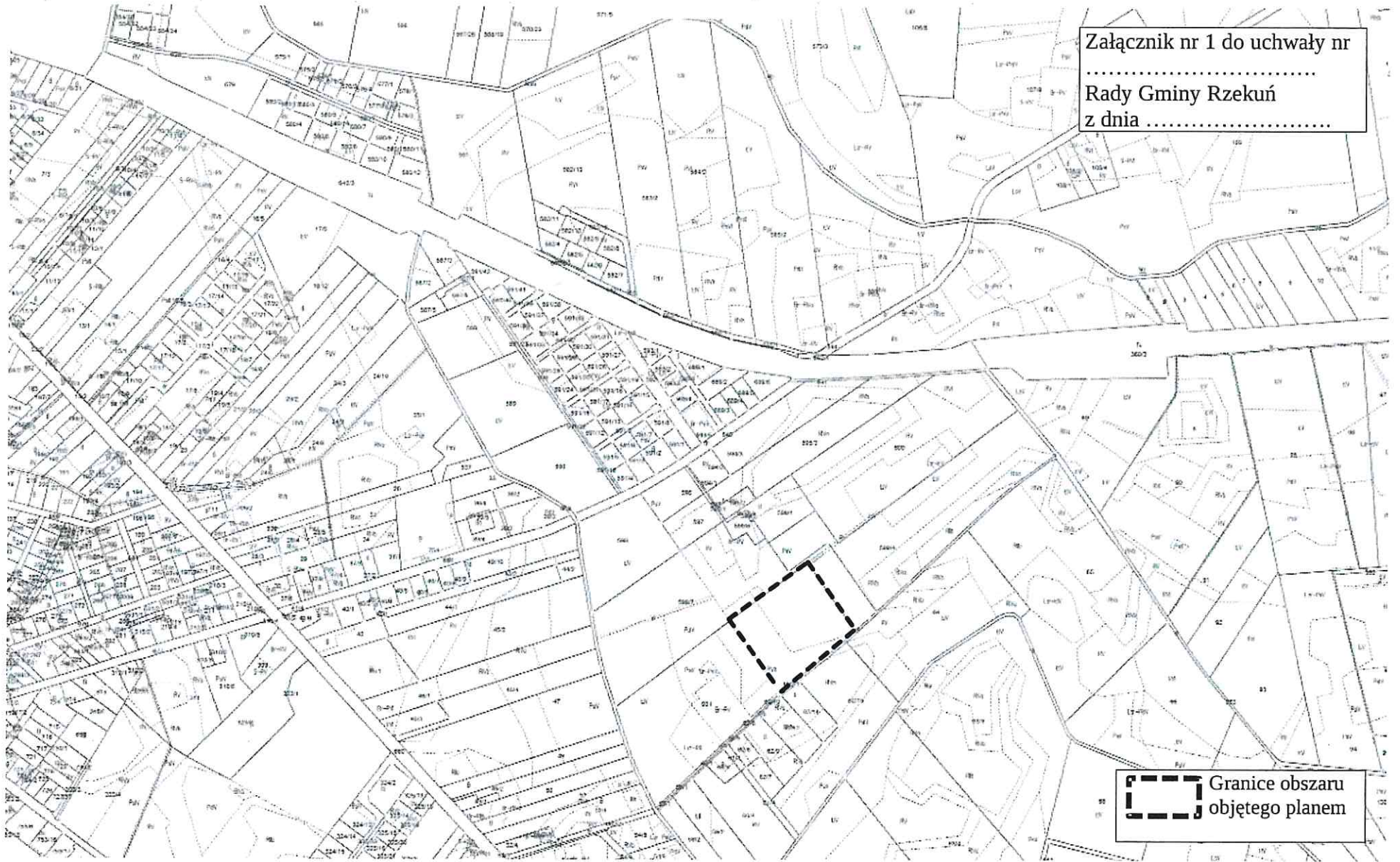
**Przewodniczący Rady Gminy**


**Tomasz Chrzanowski**

*Akceptuję*  
**ADWOKAT**  
  
**Lukasz Kubel**

# Obwód Ławy

Załącznik nr 1 do uchwały nr  
.....  
Rady Gminy Rzekuń  
z dnia .....



 Granice obszaru objętego planem




Obwód Ławy

Załącznik nr 2 do uchwały nr

.....  
Rady Gminy Rzekuń

z dnia .....

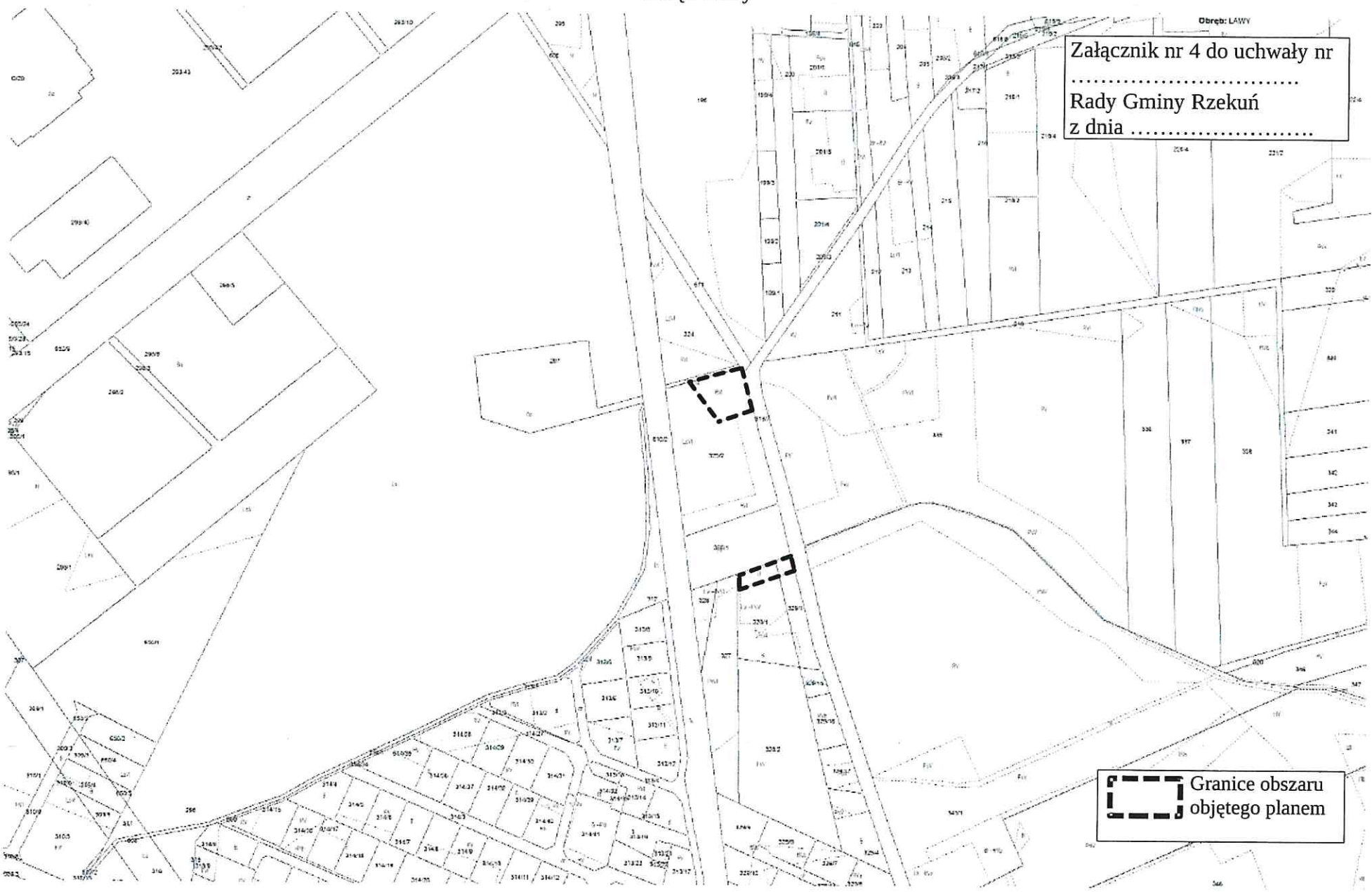


 Granice obszaru objętego planem






# Obręb Ławy

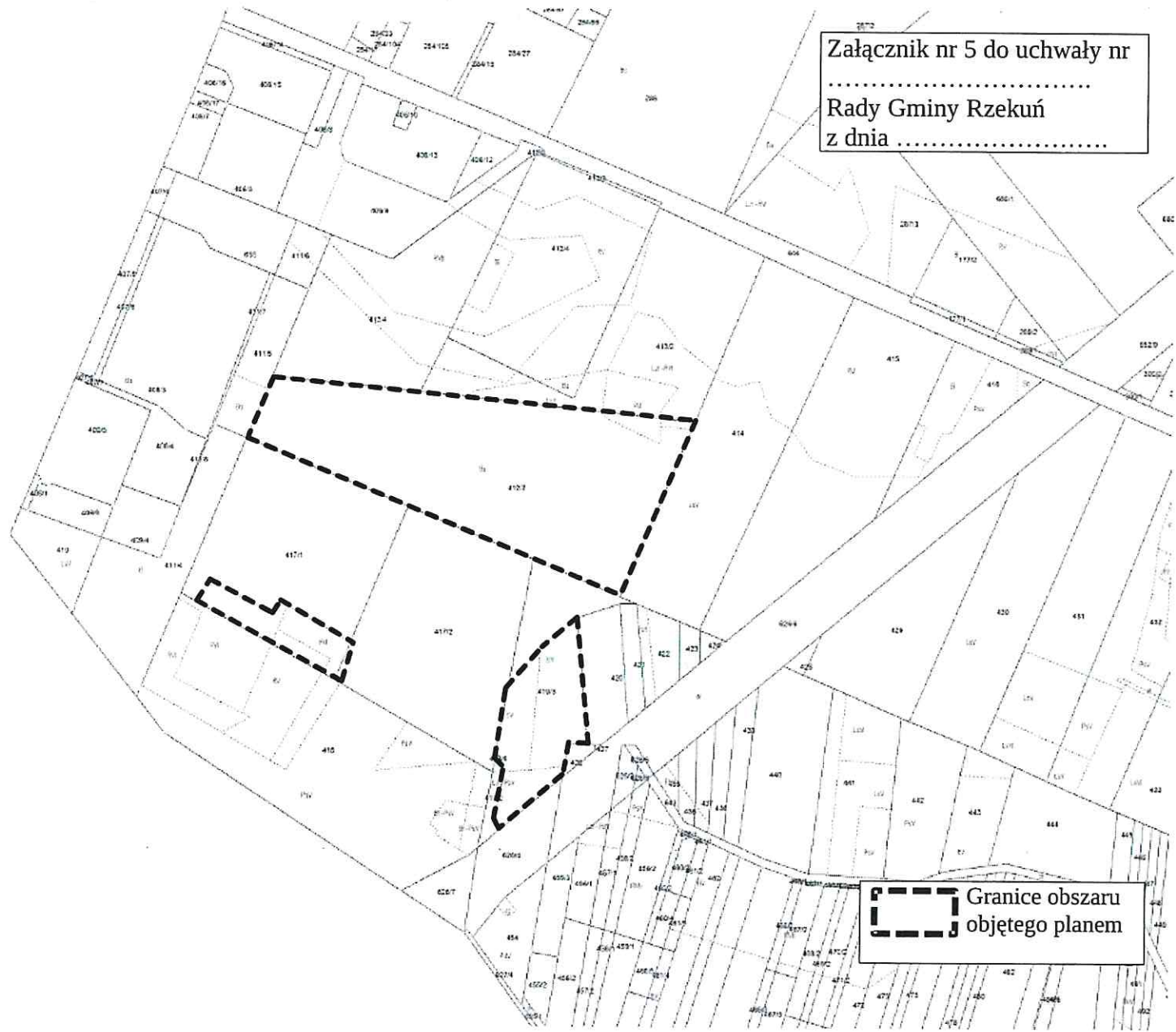


Załącznik nr 4 do uchwały nr .....  
Rady Gminy Rzekuń  
z dnia .....

 Granice obszaru  
objętego planem

Obręb Ławy

Załącznik nr 5 do uchwały nr .....  
Rady Gminy Rzekuń  
z dnia .....



Granice obszaru objętego planem

## UZASADNIENIE

Przedmiotem uchwały jest przystąpienie do sporządzania miejscowego planu zagospodarowania przestrzennego dla terenów położonych w miejscowości Ławy gm. Rzekuń. Tereny będące przedmiotem opracowania, objęte są obowiązującym planem zagospodarowania przestrzennego przyjętym Uchwałą Nr IV/19/2006 Rady Gminy Rzekuń z dnia 29 grudnia 2006 r. w sprawie miejscowego planu zagospodarowania przestrzennego gminy Rzekuń oraz w niewielkiej części na działce nr 685/5 objęte są planem zagospodarowania przestrzennego przyjętym Uchwałą Nr XVIII/116/2011 Rady Gminy Rzekuń z dnia 25 listopada 2011 r. Miejscowy Plan Zagospodarowania Przestrzennego dla części obszaru gminy Rzekuń, obejmującego tereny w obrębach wsi Ławy, Goworki, Nowa Wieś Wschodnia, Teodorowo, publikacja: Dziennik Urz. Woj. Mazowieckiego z 2007 r., z 2012 r. poz.588.

Tereny objęte opracowaniem miejscowego planu w studium uwarunkowań i kierunków zagospodarowania przestrzennego gminy Rzekuń przeznaczone są pod zabudowę mieszkaniową, usługową oraz tereny obiektów produkcyjnych, składów, magazynów i baz transportowych.

Sporządzenie miejscowego planu we wskazanych granicach pozwoli na odblokowanie terenów pod zabudowę dla mieszkańców wsi, odblokuje tereny pod przemysł dla lokalnych przedsiębiorców, co pozwoli na dalszy rozwój Gminy Rzekuń. W związku z powyższym podjęcie uchwały jest uzasadnione.